

DEPARTEMENT DU TARN

COMMUNAUTE DE COMMUNES  
THORE MONTAGNE NOIRE

PLAN LOCAL D'URBANISME intercommunal  
ALBINE

Légende

Zonage

- UA : Zone urbaine correspondant aux centres historiques
- UA1 : Zone urbaine dense où le bâti peut atteindre R+3
- UAa : Zone urbaine correspondant aux principaux hameaux historiques
- UB : Zone urbaine correspondant au tissu urbain plus récent en extension des bourgs et hameaux
- UBa : Zone urbaine d'extension du bourg admettant une implantation particulière
- UL : Zone urbaine à vocation d'activités touristiques, sportives et de loisirs
- UX : Zone urbaine à vocation d'activités
- UXa : Zone urbaine à vocation d'activités comportant un règlement particulier d'implantation
- UXc : Zone urbaine à vocation d'activité commerciale
- UXm : Zone urbaine à vocation d'activité dédiée à l'extraction de matériaux du sol et du sous-sol
- 1AU : Zone à urbaniser ouverte à vocation principale d'habitat
- 2AU : Zone à urbaniser fermée à vocation principale d'habitat
- 1AUX : Zone à urbaniser ouverte à vocation d'activités
- 2AUX : Zone à urbaniser fermée à vocation d'activités
- A : Zone agricole
- Ap : Zone agricole protégée
- N : Zone naturelle de biodiversité
- Ne : Zone naturelle réservée aux parc éoliens
- Nf : Zone naturelle d'exploitation forestière
- Nj : Zone naturelle de jardins, prés et vergers familiaux
- Ni : Zone naturelle à vocation d'activités touristiques, sportives et de loisirs
- Ny : Zone naturelle réservée aux installations hydroélectriques

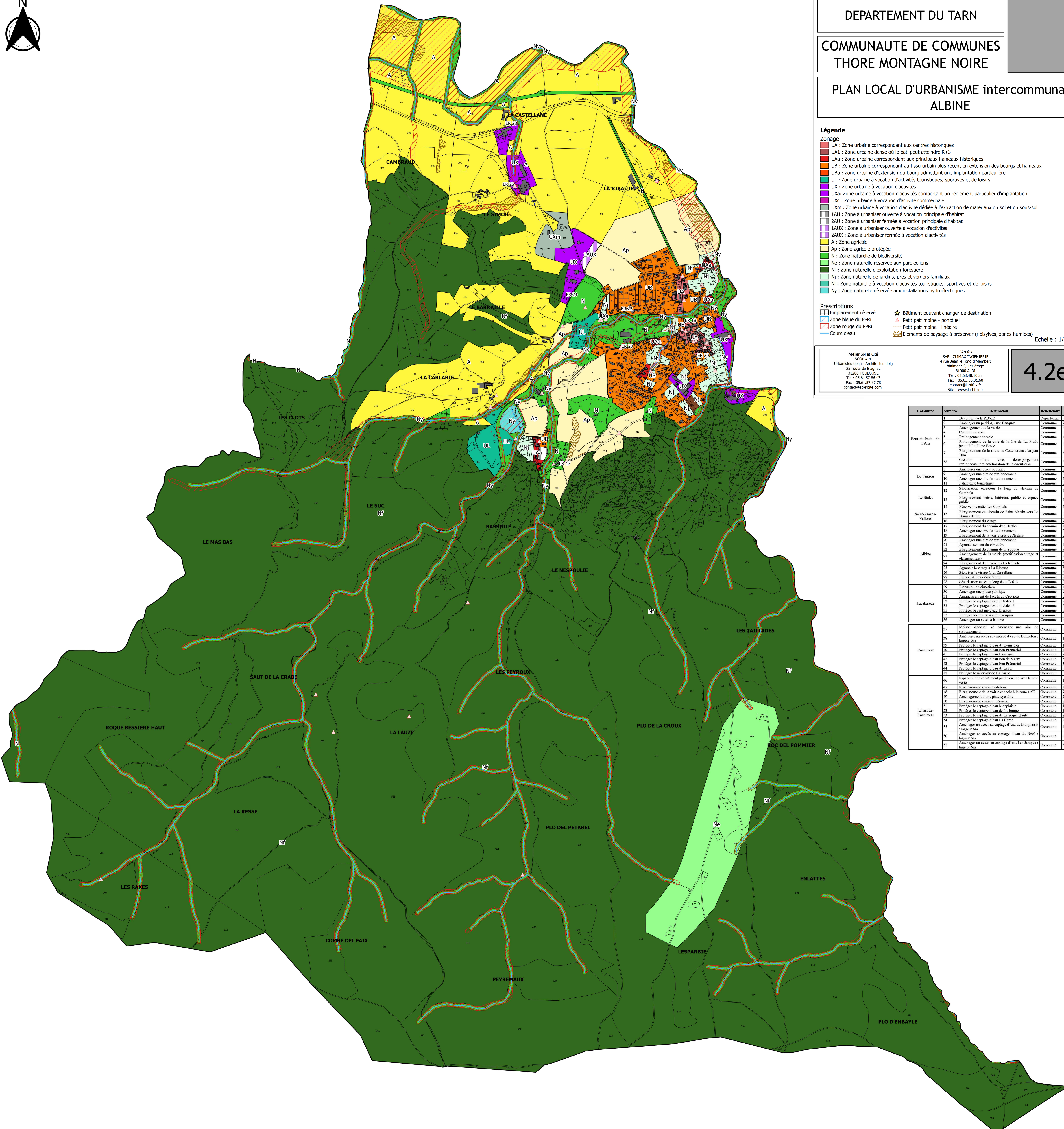
Prescriptions

- Emplacement réservé
- Zone bleue du PPRI
- Zone rouge du PPRI
- Cours d'eau
- Bâtiment pouvant changer de destination
- Petit patrimoine - ponctuel
- Petit patrimoine - linéaire
- Éléments de paysage à préserver (ripsylvies, zones humides)

Echelle : 1/7 500°

Atelier Sol et Cité SCOP ASL Urbanistes opcu - Architectes dplg 23 route de Biagnac 31000 TOULOUSE Tel : 05.61.57.86.43 Fax : 05.61.57.97.78 contact@solcete.com	L'Art'flex SARL CLIMAX INGENIERIE 4 rue Jean le rond d'Alembert bâtiment 5, 1er étage 81000 ALBI Tél : 05.63.48.10.33 Fax : 05.63.56.31.60 contact@artflex.fr Site : www.artflex.fr
---	---

4.2e



Commune	N°	Destination	Bénéficiaire	Superficie indicatif
Boudo-Port-de-l'Am	1	Déclassement de la RD612	Communauté	11 230 m²
	2	Aménager un parking - the Flanquet	Communauté	1 655 m²
	3	Aménagement de la voirie	Communauté	4 500 m²
	4	Création de voie	Communauté	250 m²
	5	Élargissement de voie	Communauté	1 430 m²
	6	Prolongement de la voie de la ZA de La Prado jusqu'à La Flème Basse	Communauté	4 730 m²
	7	Élargissement de la route de Coussouren - largeur	Communauté	6 665 m²
La Vitrour	8	Création d'une voie, désenclavement stationnement et amélioration de la circulation	Communauté	370 m²
	9	Aménager une place publique	Communauté	360 m²
	10	Aménager une aire de stationnement	Communauté	770 m²
Le Riulet	11	Aménager une aire de stationnement	Communauté	1 995 m²
	12	Securisation carrefour le long du chemin de Combal	Communauté	945 m²
Saint-Amant-Valroset	13	Élargissement voirie, bâtiment public et espace public	Communauté	1 585 m²
	14	Reserve incendie Les Combal	Communauté	195 m²
	15	Élargissement du chemin de Saint-Martin vers La Brugue de Jon	Communauté	660 m²
Albine	16	Élargissement du virage	Communauté	200 m²
	17	Élargissement du chemin d'Est Berthe	Communauté	1 270 m²
	18	Aménager une aire de stationnement	Communauté	560 m²
	19	Élargissement de la voirie près de l'église	Communauté	45 m²
	20	Aménager une aire de stationnement	Communauté	365 m²
	21	Agrandissement du cimetière	Communauté	1 065 m²
	22	Élargissement du chemin de la Soupage	Communauté	57 m²
	23	Aménagement de la voirie (rectification virage et élargissement)	Communauté	965 m²
	24	Élargissement de la voirie à La Riboute	Communauté	815 m²
	25	Agrandir le virage à La Riboute	Communauté	810 m²
Lacabarde	26	Securiser le virage à La Castellane	Communauté	520 m²
	27	L'ancien allée Voie Verte	Communauté	2 675 m²
	28	Securisation accès le long de la D 612	Communauté	945 m²
	29	Élimination du cimetière	Communauté	1 020 m²
	30	Aménager une place publique	Communauté	315 m²
	31	Agrandissement de l'accès au Croupon	Communauté	240 m²
	32	Protéger le captage d'eau de Sales 1	Communauté	2 425 m²
Roudroux	33	Protéger le captage d'eau de Sales 2	Communauté	395 m²
	34	Protéger le captage d'eau de Lavergne	Communauté	295 m²
	40	Protéger le captage d'eau de Marty	Communauté	325 m²
	41	Protéger le captage d'eau de Peyroutat	Communauté	340 m²
	42	Protéger le captage d'eau de Lavit	Communauté	515 m²
	43	Protéger le réservoir de La Fausse	Communauté	31 m²
	44	Maison d'accueil et aménager une aire de stationnement	Communauté	9 590 m²
Labastide-Roudroux	45	Aménager un accès au captage d'eau de Boudouffon - largeur 6m	Communauté	1 535 m²
	46	Protéger le captage d'eau de Fontfrenon	Communauté	1 345 m²
	47	Protéger le captage d'eau de Font Proumet	Communauté	485 m²
	48	Protéger le captage d'eau de Lavergne	Communauté	295 m²
	49	Protéger le captage d'eau de Marty	Communauté	325 m²
	50	Protéger le captage d'eau de Peyroutat	Communauté	340 m²
	51	Protéger le captage d'eau de Lavit	Communauté	515 m²
	52	Protéger le réservoir de La Fausse	Communauté	31 m²
	53	Espace public et bâtiment public en lien avec la voirie verte	Communauté	10 300 m²
	54	Élargissement voirie Coudouze	Communauté	150 m²
Lesparbie	47	Élargissement de la voirie et accès à la zone 1AU	Communauté	920 m²
	48	Aménagement d'une piste cyclable	Communauté	2 280 m²
	49	Élargissement voirie au Roudroux	Communauté	870 m²
	50	Protéger le captage d'eau de Mompilant	Communauté	1 295 m²
	51	Protéger le captage d'eau de La Jompe	Communauté	1 185 m²
	52	Protéger le captage d'eau de Larroque Haute	Communauté	255 m²
	53	Protéger le captage d'eau de La Gante	Communauté	255 m²
Plo de la Croix	54	Aménager un accès au captage d'eau de Mompilant - largeur 6m	Communauté	415 m²
	55	Aménager un accès au captage d'eau du Drol - largeur 6m	Communauté	690 m²
	56	Aménager un accès au captage d'eau Les Jompes - largeur 6m	Communauté	1 395 m²
	57	Aménager un accès au captage d'eau Les Jompes - largeur 6m	Communauté	1 395 m²